



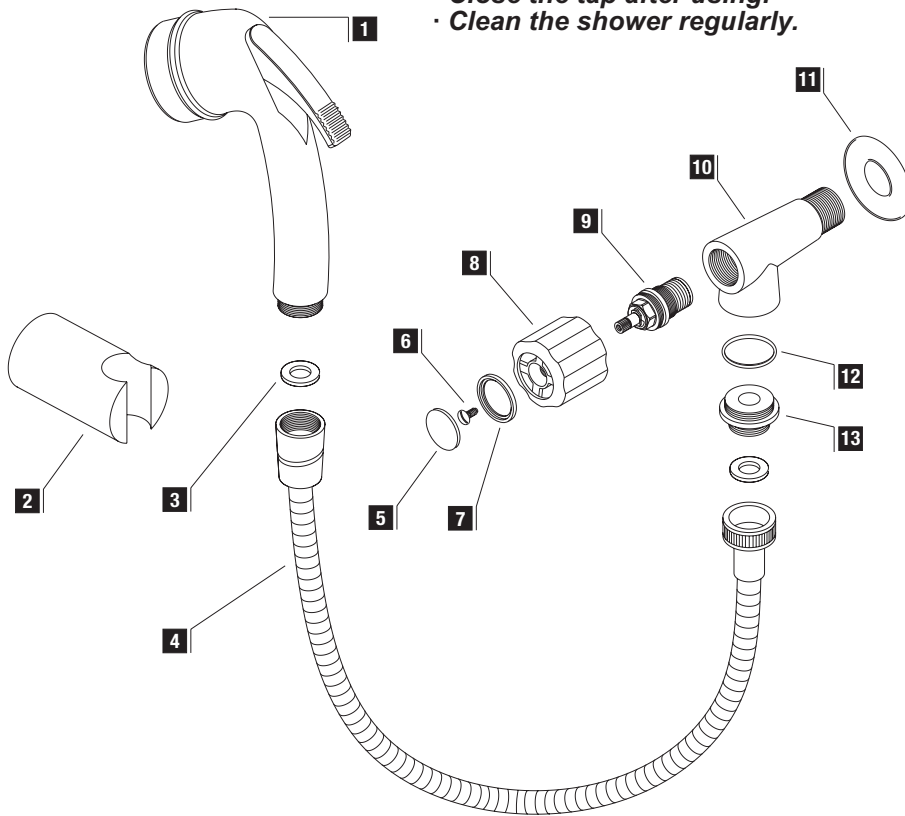
ESQUEMA DE MONTAJE / ASSEMBLING SCHEME

ATENCIÓN: PARA UN CORRECTO FUNCIONAMIENTO:

- Cerrar el grifo después de cada uso.
- Limpiar la ducha regularmente.

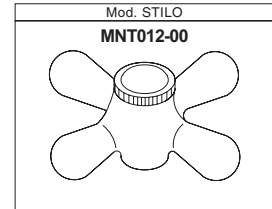
ATTENTION: FOR A PROPER USED:

- Close the tap after using.
- Clean the shower regularly.



Nº PIEZA	CÓDIGO	DENOMINACIÓN / DENOMINATION
1	MD0019-00	Mango ducha inodoro "especial" 1/2" Pull-out hand-shower "special" 1/2"
2	470001000	Soporte ducha fijo ABS, cromo. ABS fixed shower support, chrome
3	JP0005.99	Junta plana de 1/2"x4mm (10x19x4) Plaint joint 1/2"x4mm (10x19x4)
4	450001600	Flejo ducha latón 1.50 metros cónico,cromo Conic flexible hose 1.50 m.
5	A300007	Tape cromado maneta mod. N.A. Cover handle mod. N.A. chrome
6	T300006	Tornillo latón cabeza alomada M4x10 ø9 Brass screw M4x10 ø9
7	A300001	Distintivo azul maneta mod. N.A. Blue index handle model N.A.
8	MA0004-00	Cuerpo maneta N.A. cromo Handle body mod N.A. chrome
9	M300017	Montura 1/2" jansen estriada Jansen setting 1/2"
10	GP0001-00	Cuerpo grifo pared 1/2" una agua, cromo Toilet tap 1/2" chrome
11	PG0001-00	Plafón grifo 1/2" ø45 mm, cromo Flange tap 1/2" ø45 mm, chrome
12	J100053	Junta tórica 18 x 2,5 (NBR-70) O-Ring 18 x 2,5 (NBR-70)
13	RD0005-00	Racor grupo ducha M3/4"-M1/2", cromo Union fitting M3/4"-M1/2", chrome

MANETAS OPCIONALES/OPTIONAL HANDLES



IM0040-99 / 500



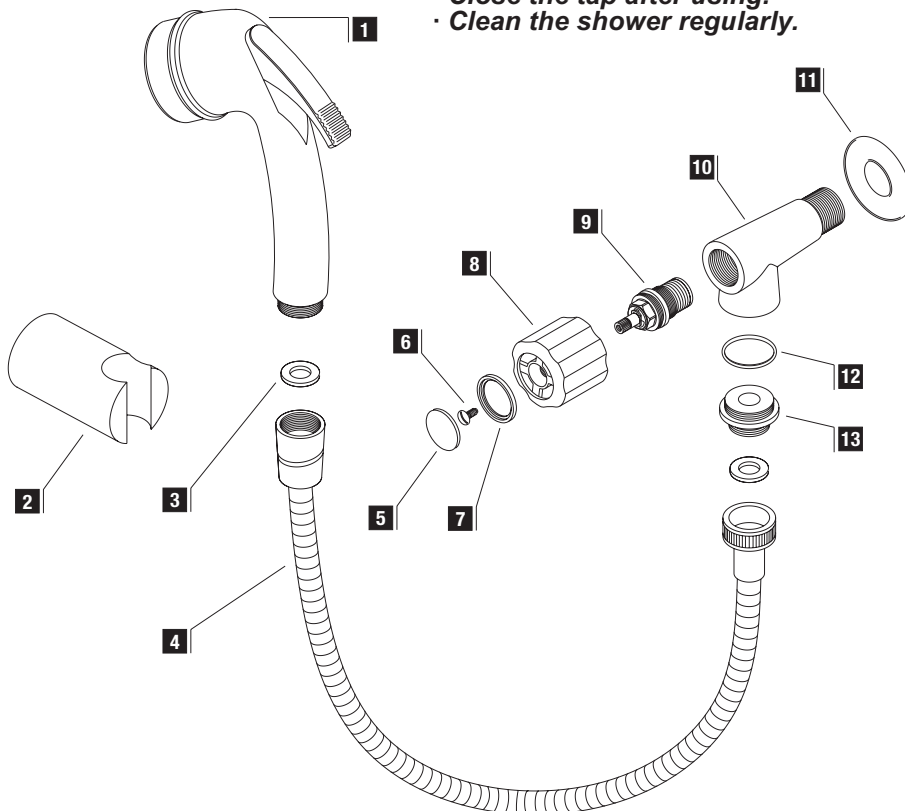
ESQUEMA DE MONTAJE / ASSEMBLING SCHEME

ATENCIÓN: PARA UN CORRECTO FUNCIONAMIENTO:

- Cerrar el grifo después de cada uso.
- Limpiar la ducha regularmente.

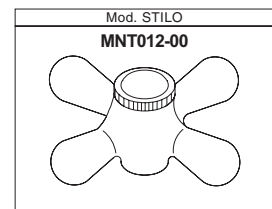
ATTENTION: FOR A PROPER USING:

- Close the tap after using.
- Clean the shower regularly.



Nº PIEZA	CÓDIGO	DENOMINACIÓN / DENOMINATION
1	MD0019-00	Mango ducha inodoro "especial" 1/2" Pull-out hand-shower "special" 1/2"
2	470001000	Soporte ducha fijo ABS, cromo. ABS fixed shower support, chrome
3	JP0005.99	Junta plana de 1/2"x4mm (10x19x4) Plaint joint 1/2"x4mm (10x19x4)
4	450001600	Flejo ducha latón 1.50 metros cónico,cromo Conic flexible hose 1.50 m.
5	A300007	Tape cromado maneta mod. N.A. Cover handle mod. N.A. chrome
6	T300006	Tornillo latón cabeza alomada M4x10 ø9 Brass screw M4x10 ø9
7	A300001	Distintivo azul maneta mod. N.A. Blue index handle model N.A.
8	MA0004-00	Cuerpo maneta N.A. cromo Handle body mod N.A. chrome
9	M300017	Montura 1/2" jansen estriada Jansen setting 1/2"
10	GP0001-00	Cuerpo grifo pared 1/2" una agua, cromo Toilet tap 1/2" chrome
11	PG0001-00	Plafón grifo 1/2" ø45 mm, cromo Flange tap 1/2" ø45 mm, chrome
12	J100053	Junta tórica 18 x 2,5 (NBR-70) O-Ring 18 x 2,5 (NBR-70)
13	RD0005-00	Racor grupo ducha M3/4"-M1/2", cromo Union fitting M3/4"-M1/2", chrome

MANETAS OPCIONALES/OPTIONAL HANDLES



IM0040-99 / 500