

PARÁMETROS TÉCNICOS TECNICAL PARAMETER PARAMÈTRE TECHNIQUE	
POWER POTENCIA PUISSANCE	AC:220V DC:6V
CONSUMO ESTÁTICO STATIC CONSUMPTION CONSOMMATION STATIQUE	<= 0,5mW
ÁMBITO DE DETECCIÓN SENSING SCOPE CHAMP DE DÉTECTION	Factory default 8-80cm
PRESIÓN DE AGUA APPLICABLE APPLICABLE WATER PRESSURE PRESSION D'EAU APPLICABLE	0,03-0,7MPa
TEMPERATURA AMBIENTAL ENVIRONMENT TEMPERATURE TEMPÉRATURE AMBIANTE	0,1-45°C
DIÁMETRO DE LA MANGUERA DE ENTRADA/SALIDA DIAMETER OF INLET/OUTLET HOSE DIAMÈTRE DU TUYAU D'ENTRÉE/SORTIE	G1/2" (DN15)
NIVEL DE PROTECCIÓN PROTECTION LEVEL NIVEAU DE PROTECTION	Ip56

**MZ M.Z. del Rio, S.A.**

Se recomienda usar en simultáneo las baterías y la corriente eléctrica.

It's recommended used simultaneously batteries and electrical supply.

Il est recommandé d'utiliser en même temps batteries et le courant électrique.

Repuestos Spare parts Pièces de rechange

www.mzrio.com  
TODOS LOS REPUESTOS EN LA WEB  
Ver todos los accesorios y repuestos

www.mzrio.com  
ALL THE SPARE PARTS ON THE WEB  
View all accessories and spare parts

www.mzrio.com  
TOUS LES PIÈCES DE RECHANGE SUR LE SITE WEB  
Voir tous les accessoires et pièces de rechange

Normas de instalación, conservación y garantía / Rules of installation, maintenance and warranty / Règles de l'installation, la maintenance et la garantie

**ES**  
Toda la información relativa al producto la puede obtener en [www.mzrio.com](http://www.mzrio.com)

M.Z. DEL RIO, S.A. aconseja que la limpieza de los grifos sea realizada con un paño húmedo, aún cuando los acabados son sumamente duraderos; la limpieza con productos abrasivos y/o corrosivos produce graves daños en los mismos.

M.Z. DEL RIO, S.A. garantiza todos sus productos contra cualquier defecto de fabricación. Esta garantía está limitada a cinco años para cualquier defecto mecánico de fabricación y para los defectos de fabricación en los acabados cromo, blanco, oro, níquel satinado, cromo satinado, bronce viejo y forja. Para el resto de los acabados la garantía contra cualquier defecto de fabricación está limitada a dos años.

M.Z. DEL RIO, S.A. aconseja conservar este folleto para solicitar posibles repuestos. Asimismo, aconseja anotar los códigos que aparecen en la etiqueta de la caja para posibles reclamaciones.

M.Z. DEL RIO, S.A. quedará exonerada de la garantía si el material defectuoso es manipulado o reparado por terceros sin su consentimiento. La garantía no comprende las piezas que se deterioran por el uso normal, el transporte del material para su reparación en los almacenes de M.Z. DEL RIO, S.A. ni el transporte de las nuevas piezas que hayan de ser enviadas al comprador para sustituir al material defectuoso. Las nuevas piezas tendrán asimismo una garantía de un año en las condiciones anteriormente expresadas.

M.Z. DEL RIO, S.A. se compromete al envío de cualquier repuesto que precise para el correcto funcionamiento de su grifería, estos repuestos pueden ser solicitados a su establecimiento habitual o directamente a M.Z. DEL RIO.

**EN**  
All information concerning the product can be obtained from [www.mzrio.com](http://www.mzrio.com)

M.Z. DEL RIO, S.A. recommends cleaning the taps with a damp cloth; even though the finishes are extremely long-lasting, cleaning with abrasive and/or corrosive products produces serious damage to them.

M.Z. DEL RIO, S.A. guarantees all its products against any manufacturing defect. This guarantee is limited to five years for any mechanical manufacturing defect and for manufacturing defects in chrome, white, pvd gold, satin nickel, old brass, satin chrome and dark brass finishes. For the rest of the finishes, the guarantee against any manufacturing defect is limited to two years.

M.Z. DEL RIO, S.A. guarantees keeping this brochure as a future reference for replacement parts. Also, please make a record of the information on the box label to assist in possible reclamations.

M.Z. DEL RIO, S.A. shall be exempted from the guarantee if the faulty material is manipulated or repaired by third parties without its consent. The guarantee does not include deteriorated parts due to normal use, the transportation of the material for repair at M.Z. DEL RIO, S.A. warehouses nor the transportation of the new parts that have to be sent to the purchaser to replace the faulty material. The new parts shall also have a one-year guarantee under the conditions expressed above.

M.Z. DEL RIO, S.A. undertakes to send any spare part required for the correct operation of its taps. These spare parts can be requested from your normal establishment or directly from M.Z. DEL RIO.

**FR**  
Toutes les informations concernant le produit peut être obtenu à partir de [www.mzrio.com](http://www.mzrio.com)

M.Z. DEL RIO, S.A. vous conseille de nettoyer vos robinets à l'aide d'un chiffon humide. Même si les finitions sont extrêmement durables, l'utilisation de produits abrasifs et/ou corrosifs peut attaquer gravement les surfaces.

M.Z. DEL RIO, S.A. garantit ses produits contre tout défaut de fabrication. Cette garantie est limitée à cinq ans et couvre tout défaut mécanique de fabrication et les défauts de fabrication des finitions chrome, noir, or, nickel satiné, chrome satiné, bronze ancien et fer forgé. En ce qui concerne le reste de finitions, la garantie contre les défauts de fabrication est limitée à deux ans. Cartouches thermostatiques, garantie de deux ans.

M.Z. DEL RIO, S.A. vous conseille de garder cette notice pour toute commande ultérieure de pièces détachées. Veuillez également noter les codes qui figurent sur l'étiquette de l'emballage en vue d'éventuelles réclamations.

M.Z. DEL RIO, S.A. sera exonérée de toute obligation relative à la garantie au cas où le matériel défectueux aurait été manipulé ou réparé par des tiers sans son consentement. La garantie ne couvre pas les pièces qui résultent endommagées par l'usage, le transport du matériel pour sa réparation chez M.Z. DEL RIO, S.A. ou le transport des nouvelles pièces qui doivent être renvoyées à l'acheteur comme remplacement du matériel défectueux. Les nouvelles pièces sont également couvertes par une garantie d'un an dans les conditions déjà exprimées.

M.Z. DEL RIO, S.A. s'engage à fournir toute pièce détachée qui soit nécessaire pour le correct fonctionnement de sa robinetterie. Ces pièces peuvent être commandées par moyen de votre fournisseur habituel ou directement chez M.Z. DEL RIO, S.A.

Podría necesitar / You may need / Vous pouvez avoir besoin de

1. ATORNILLADOR 2. LLAVE INGLESA 3. MORDAZA 4. SILICONA O TEFLÓN
1. SCREWDRIVER 2. WRENCH 3. CLAMP 4. WRENCH SILICONE OR TEFLON
1. TOURNEVIS 2. CLÉ A MOLETTE 3. PINCE 4. TEFLON OU SILICONE

1. ATORNILLADOR 2. LLAVE INGLESA 3. MORDAZA 4. SILICONA O TEFLÓN

1. SCREWDRIVER 2. WRENCH 3. CLAMP 4. WRENCH SILICONE OR TEFLON

1. TOURNEVIS 2. CLÉ A MOLETTE 3. PINCE 4. TEFLON OU SILICONE

**ES**  
M.Z. M.Z. del Rio, S.A.

Aconsejamos la instalación de su grifería por un instalador profesional y en todo caso realizar el montaje según indicaciones establecidas en estas normas de instalación

**EN**  
We recommend installation your faucet by a professional installer and in any case make the mounting according to indications set forth in these rules installation

**FR**  
Nous recommandons l'installation et réparation de votre robinet par un installateur professionnel et en tout cas de faire le montage suivant les indications énoncées dans ces règles d'installation

Temporizados / Self-closing / Temporisé

0707009XX

2 Aguas - 2 Waters - 2 Eaux



0724009XX

1 Agua - 1 Water - 1 Eau

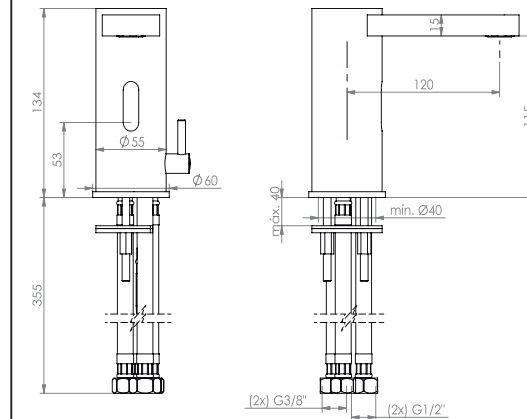


Plano / Drawing / Plan

Dimensiones / Dimensions

0707009XX

2 Aguas - 2 Waters - 2 Eaux



0724009XX

1 Agua - 1 Water - 1 Eau

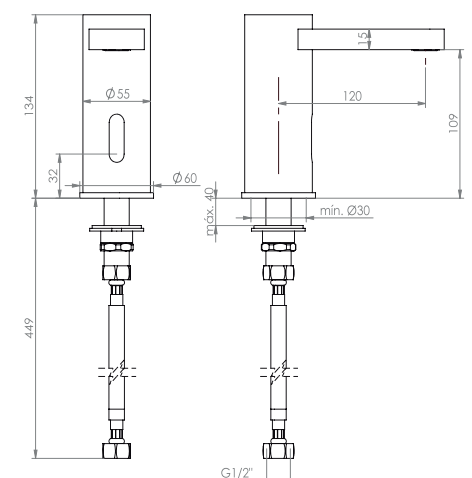


Fig.1

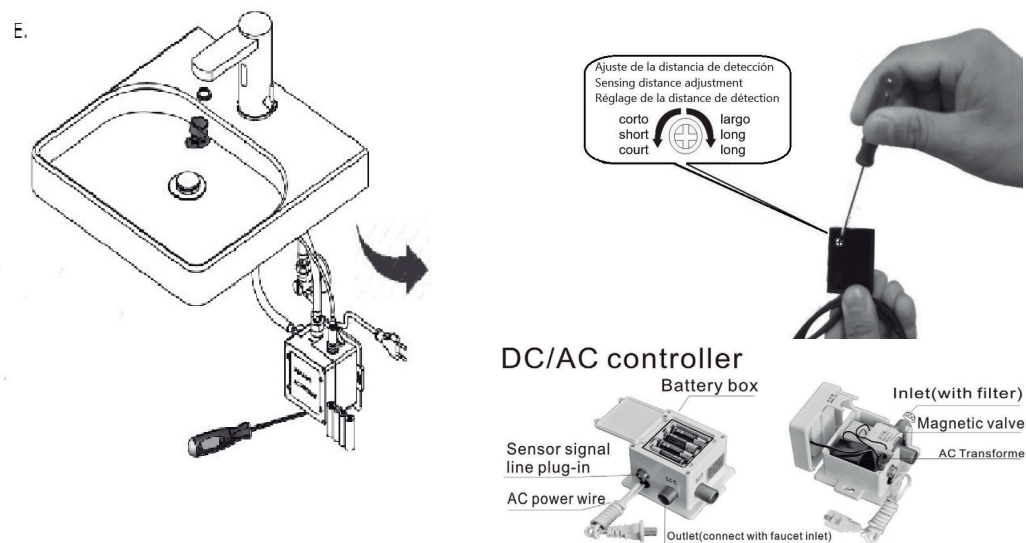
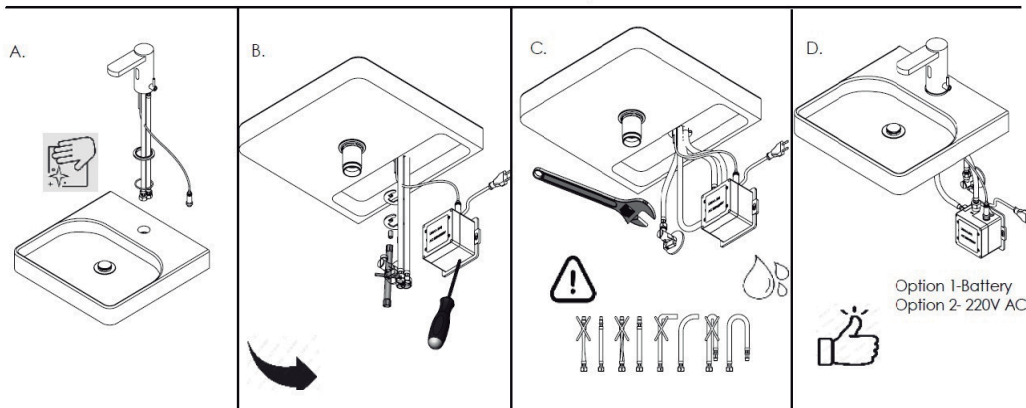
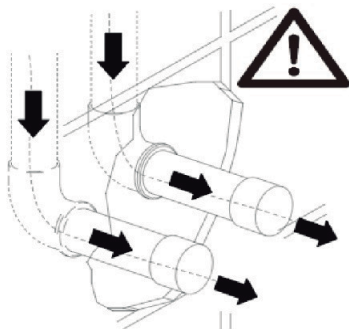
0707009XX

2 Aguas - 2 Waters - 2 Eaux



0724009XX

1 Agua - 1 Water - 1 Eau



ES

EN

FR

1. ENTRADA DE AGUA CAJA  
Entrada de agua mezclada
2. SALIDA DE AGUA DE CAJA

IMPORTANTE:  
 -Los grifos no se pueden montar sobre lavabos de acero inoxidable pulido.  
 -La caja del transformador puede ser utilizada debajo del lavabo.  
 -La toma de corriente debe cumplir con la normativa vigente, según la ubicación.

- A. SALIDA DE AGUA MEZCLADA A LA CAJA
- B. ENTRADA DE AGUA FRÍA
- C. ENTRADA DE AGUA DESDE LA CAJA
- D. ENTRADA DE AGUA CALIENTE

1. WATER INPUT TO BOX  
Mixed water input
2. WATER OUTPUT FROM BOX

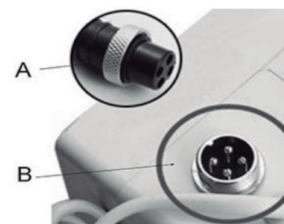
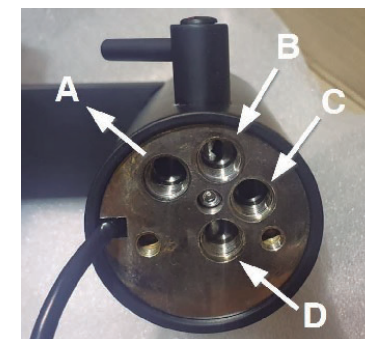
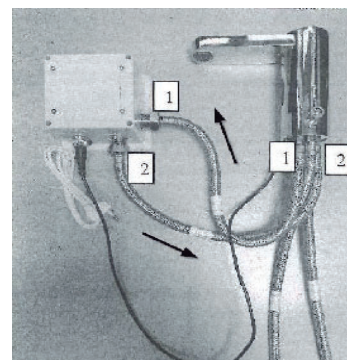
IMPORTANT:  
 -Taps cannot be mounted on polished stainless steel basins.  
 -The transformer box can be used under the basin.  
 -The socket outlet must comply with current regulations, depending on the location.

- A. MIXED WATER OUTPUT TO THE BOX
- B. COLD WATER INPUT
- C. WATER INPUT FROM THE BOX
- D. HOT WATER INPUT

1. ENTRÉE D'EAU DU BOÎTIER  
Entrée d'eau mélangée
2. SORTIE D'EAU DU BOÎTIER

IMPORTANT:  
 -Les robinets ne peuvent pas être montés sur des lavabos en acier inoxydable poli.  
 -Le boîtier transformateur peut être utilisé sous le lavabo.  
 -La prise de courant doit être conforme à la réglementation en vigueur, en fonction de l'emplacement.

- A. SORTIE D'EAU MÉLANGÉE VERS LA BOÎTE
- B. ENTRÉE D'EAU FROIDE
- C. ENTRÉE D'EAU DE LA BOÎTE
- D. ENTRÉE D'EAU CHAUDE



- Alinee la posición A con la posición B durante la instalación.  
 1. Please align position A with position B in installation.  
 Veuillez aligner la position A avec la position B lors de l'installation.

- Alinee el enchufe con la toma, gírelo y apriete el tornillo fijo.  
 2. Align the plug with socket, rotate and tighten the fixed screw.  
 Alinez la fiche avec la prise, tournez et serrez le vis de fixation.

- Asegúrese de que el enchufe esté limpio y seco al instalar la señal, para no afectar el uso de la máquina.  
 Make sure the plug is clean and dry when installing the signal, in order not to affect the usage of machine.  
 3. assurez-vous que la fiche est propre et sèche lors de l'installation du signal, afin de ne pas affecter l'utilisation de la machine.

