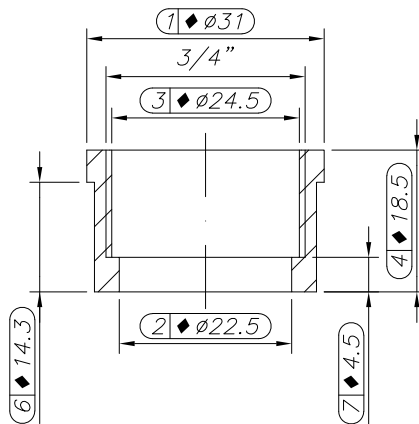


CORTE A-A



Modif. 4	16/09/24	G.CASANOVA	Añadir cotas de inspección 1-7	 M.Z. DEL RIO, S.A.	
Modif. 3	19/09/17	A. SANZ	Cambio cota planos		
Modif. 2	19/05/17	A. SANZ	Cambio planos apriete		
Modif. 1	02/02/16	A. SANZ	Aumentar 2mm profundidad rosca 3/4"		
Dibujado	23/03/15	A. SANZ	TOLERANCIAS GENERALES SIN IDENTIFICACION SEGUN EN22768-1		
Comprobado		L. MIGUEL	DIMENSIONES LINEALES (mm)    ROSCAS H-6 ±0.1    MECANIZADO GENERAL N9: EXCEPTO LOS INDICADOS		
ESCALA	Material	Latón	DESCRIPCIÓN	EDICIÓN	CÓDIGO
<b>1:1</b>	Acabado	Su color	TUERCA TERMOSTÁTICO MÍNIMA	005	TU0079-99
	Peso	-			